

Vente aux enchères Elit'Day





RÈGLEMENT DE LA 1^{ÈRE} VENTE ELIT'DAY DU MERCREDI 17 AVRIL 2024

1. OBJET

Le présent règlement définit les règles relatives à la VENTE ELIT'DAY du mercredi 17 avril 2024 après-midi, qui est une vente aux enchères privée, organisée par la société coopérative ELITEST. Les règles s'imposent à tous, vendeurs et acheteurs, pour ce qui les concerne sous peine d'exclusion ou d'interdit. En tant qu'évènement privé, la vente est réservée exclusivement aux adhérents de la coopérative Elitest.

2. CATALOGUE

Les index publiés sont les derniers connus à la date d'édition du catalogue. Les lactations mentionnées sont celles dites de références : - Pour toutes les lactations, le taux figurant dans le catalogue est le taux azoté obtenu en divisant le taux protéique par 0.95 - Dans le cas où les ascendantes disposent de plusieurs lactations, seule la meilleure sur la quantité de matière utile est mentionnée.

3. VENDEURS

Les animaux présentés à la vente sont sous la responsabilité du vendeur. Celui-ci s'engage à apporter ses animaux en bon état pour le jour de la vente et à signaler tout problème éventuel rencontré.

4. QUALIFICATION

Origines et qualification zootechnique

Les animaux présentés à la vente sont titulaires d'une déclaration de naissance recevable par l'EDE. Ils sont issus de parents de haut niveau génétique. Les animaux présents à la vente disposent d'un résultat de filiation officiel compatible réalisé par prise de sang ou cartilage par un organisme agréé.

Garanties sanitaires

Les animaux mis à la vente seront visités par un vétérinaire afin de contrôler leur état de santé général. Le certificat sanitaire sera annexé au procès-verbal de la vente. En outre, le certificat sanitaire, délivré par le vétérinaire sanitaire de l'élevage, le directeur du Groupement de Défense Sanitaire et le Directeur Départemental de la Protection des Populations précise que les génisses présentes à la vente doivent :

A. Provenir d'une exploitation :

1. Ne faisant pas l'objet de mesures de restriction de circulation.

2. Dont le cheptel bovin :

a. Officiellement indemne de tuberculose bovine, brucellose et leucose bovine enzootique.

b. Qualifié indemne d'IBR ou indemne vacciné en IBR ou avec un statut de l'UE répondant à des équivalents, pour les cheptels livrant du lait, ils doivent présenter un résultat négatif en IBR de lait de grand mélange dans les 21 jours précédant la manifestation.

c. N'est pas « non conforme », « suspect d'être infecté » de BVD tel que défini dans l'arrêté ministériel du 31/07/2019 fixant les mesures de surveillance et de lutte contre la BVD.

B. Remplir elles-mêmes les conditions suivantes :

1. Être identifiée individuellement conformément à la réglementation en vigueur.

2. Ne présenter aucun signe clinique de maladie.

3. Être exemptes d'ectoparasites ainsi que de pathologie cutanée infectieuse.

4. En ce qui concerne l'IBR, la BESNOITIOSE, la Fièvre Q et la NEOSPOROSE, présenter un résultat négatif à un

test sérologique ELISA sur prélèvement de sang dans les 21 jours précédant la vente.

5. En ce qui concerne la BVD, présenter un résultat négatif à une analyse PCR individuelle ou en mélange réalisé durant les 21 jours précédant la vente.

6. En ce qui concerne la Paratuberculose, présenter un résultat négatif après une PCR sur fèces, prélèvement réalisé dans les 21 jours précédant la vente.

5. MODALITÉS DE VENTE

Toute personne désirant acheter un ou plusieurs lots peut s'en porter acquéreur à condition d'avoir, préalablement à cette opération pris connaissance du présent règlement publié dans le catalogue de la vente, à en respecter toutes les dispositions et à payer comptant le montant de ses achats tous frais inclus (des cautions ou des preuves de solvabilité peuvent être sollicitées). Aucun frais de vente ne sera appliqué pour cette 1^{ère} vente Elit'Day. La présentation des animaux et l'annonce des enchères seront réalisées par un animateur et un encanteur (M. BREMONT Jean-Laurent).

La mise à prix minimum est fixée à 2 000 € HT, hors cas particulier. Par ailleurs, tout acheteur potentiel adhérent à la coopérative intéressé par un lot du catalogue et ne pouvant pas se déplacer à Epinal le jour de la vente pourra prendre contact avec : Bénilde DENIS 06.85.02.12.13.

6. PROPRIÉTÉ, RESPONSABILITÉ

Dès que la vente est prononcée, la responsabilité de l'animal passe du vendeur à l'acheteur. L'acheteur est tenu d'acquiescer la totalité des animaux qui lui sont attribués. Il ne peut y avoir ni reprise, ni déduction de prix.

Réserve de propriété : l'animal reste la propriété de l'éleveur vendeur jusqu'au paiement intégral de son prix (loi 80.335 du 12 mai 1980).

7. ENLÈVEMENT DES ANIMAUX

Les animaux devront être enlevés par les acheteurs à l'issue de la manifestation (mercredi 17 avril 2024 à partir de 18h). Aucun enlèvement avant cette heure ne sera autorisé. Les conditions relatives devront avoir été préalablement emplies (paiement). L'enlèvement et le transport sont à la charge de l'acheteur. Elitest pourra aider à l'organisation du retour en ferme des animaux achetés pour les éleveurs adhérents.

8. ENTRÉE EN STATION

Toutes les femelles proposées à la vente aux enchères répondent à des exigences sanitaires suffisantes pour intégrer la station de donneuses d'embryons d'Elitest à Epinal directement après l'évènement. Les acheteurs pourront ainsi décider de laisser les génisses en station suite à la vente. Ils devront pour cela faire connaître leur décision avant la fin de l'évènement et s'engager à respecter les conditions, notamment financières, de la prestation de service ou, le cas échéant, liées à la qualification schéma des génisses.

9. LITIGES

Les litiges pouvant survenir dans l'application du présent règlement ou dans le déroulement de la vente seront dans la mesure du possible réglés à l'amiable avec les intéressés : à défaut seuls les tribunaux du siège social d'Elitest seront compétents.



**Elit'Day
2024
Vente aux
enchères**

1

ULYSSIA (HORTHY)

FR6771493595

Née le **10/03/2023**

Élevage : **GAEC COUSANDIER** (67)

Prix de
vente :

SIMMENTAL

Vente aux enchères



GPM : Maestro



Ulyssia

ISU	INEL	TP	TB	LAIT	VT	CEL	FER	KC	BC
163	56	0,3	-2,5	1348	105	1,9	0,2	AB	A2A2

MO	DEV	HS	LP	LB	LH	PC	IB	MA	LAV	LAH	EQ	VO	LI	OR	EA	LO	FO	AP	AJ	EJ	PI	TA	MU
118	104	104	104	103	104	107	98	115	111	105	119	107	111	108	106	96	95	111	93	94	105	104	108

Mère

PETUNIA

(MAESTRO)

L2 303 J 7290 KG

47,9‰ 350 G / 35,3‰ 258 P

GMM

LELLY

(WEB)

L5 305 J 8961 KG

43,8‰ 393 G / 36,7‰ 328 P

Cumul production : 44 602 KG

AGMM

IRMA

(MOHIKANER)

L3 305 J 8990 KG

40,7‰ 366 G / 34,6‰ 311 P

Suite pédigrée :

- RUM FARIBOL
- TOMBOIS AGORA

Pour les amateurs de morphologie !

Ulyssia est issue d'une famille remarquable en morphologie : mère à 89 points et grand-mère à 85 points, toutes deux pointées 8 en mamelle ! **Horthy**, le père de la génisse a transmis le potentiel laitier et confirmé les qualités de mamelle et d'aplombs. Voici un montage très original et alléchant !



2 URANUS (MERCEDES P)

FR6771499361

Née le 07/02/2023

Élevage : GAEC BERNHARD (67)

Prix de
vente :

SIMMENTAL

Vente aux enchères



Père : Mercedes P



Uranus

ISU	INEL	TP	TB	LAIT	VT	CEL	FER	KC	BC
179	64	1,0	1,2	1301	103	2,0	0,6	AB	A1A2

MO	DEV	HS	LP	LB	LH	PC	IB	MA	LAV	LAH	EQ	VO	LI	OR	EA	LO	FO	AP	AJ	EJ	PI	TA	MU
128	105	104	103	109	104	106	91	124	124	116	124	112	107	103	110	109	94	126	88	103	115	105	106

Mère PALOURDE

(NIKOS)

L2 277 J 8253 KG

40,5‰ 334 G / 37,3‰ 308 P

GMM GOURDE

(RUREX)

L4 283 J 10 051 KG

39,1‰ 393 G / 31,9‰ 321 P

Cumul production : 57 054 KG

AGMM 8742

(FUGITIF)

L2 305 J 8759 KG

42,5‰ 372 G / 34,3‰ 300 P

Suite pédigrée :

- ZEIT 7782

- IRIS 6904

La sécurité d'un mariage de taureaux confirmés !

Fille du célèbre taureau **Mercedes P**, Uranus a bien reçu les qualités reconnues de son père : mamelle et aplombs. Du côté maternel, **Nikos** a apporté son fort potentiel de production en lait et en taux. Avec un ISU très élevé et des index mamelle, aplombs et taux très positifs, Uranus a tout pour séduire les éleveurs modernes !



**Elit'Day
2024
Vente aux
enchères**

3 UZETTE (RUDOLPH)

FR5242282509

Née le **05/09/2023**

Élevage : **GAEC DE LA COTE DES MOULINS** (52)

Prix de
vente :

MONTBÉLIARDE

Vente aux enchères



Père : Rudolph



Uzette

ISU	Synth Lait	TP	TB	LAIT	VT	TEM	STMA	REPRO	LGF	KC	BC
167	25	-0,8	-1,4	858	110	126	1,6	1,4	2,2	AB	A1A2

MO	FT	LP	PP	LB	LT	IB	TA	AP	AJ	PA	MR	MA	AA	AH	AL	DE	EQ	SU	ECAV	OR	TR	LO	FO	VB
135	126	110	122	133	120	90	124	114	104	107	95	131	121	108	126	117	136	117	124	125	105	103	74	102

Mère
RAMETTE 2300
(NOELCERNEU)

GMM
ORANGE 2041
(LANCASTER)
L1 305 J 6605 KG
40,3‰ 266 G / 35,3‰ 233 P

AGMM
MIRBELLE 1842
(INROCK)
L1 204 J 4555 KG
39,3‰ 179 G / 34,6‰ 158 P

Suite pédigrée :
- UNIMAC GRIXA 1444
- RAPALLO CAPITALE 1180

UZETTE LA COMPLETE & COQUETTE ! Le profil qui fait plaisir.

Uzette est une opportunité unique de faire entrer dans votre troupeau la génétique d'une souche hyper solide qui a déjà largement fait ses preuves !

Cette jeune femelle incarne la profondeur de pédigrée, une association morphologie/fonctionnels/production hors pair et l'avenir avec un potentiel de transmission assuré.

Cette génisse est issue d'un accouplement schéma sur une souche travaillée par Umotest/Elitest, prête à multiplier dès son acquisition.

Elle est l'une des 5 filles de **RUDOLPH** nées sur la zone Elitest.



4 URSULA RF (SAFRAN)

FR6868774575

Née le 12/06/2023

Élevage : SARL DE LA SOULTZERSMATT (68)

Prix de
vente :

VOSGIENNE

Vente aux enchères



Père : Safran



Ursula RF

ISU	INEL	TP	TB	LAIT	VT	TEM	CEL	KC
181	55	1,9	1,8	642	116	109	0,9	BB

MO	CO	HS	PP	PF	BA	LB	LH	IB	AP	AJ	ET	MA	AA	AH	PJ	EQ	EA	LI	OR	LT	FO	VB
117	118	112	118	121	108	108	102	107	108	93	106	114	118	114	105	106	103	95	107	103	100	96

Mère
PRUNELLE

(LOUSTIC)
L2 281 J 2761 KG
38,8‰ 107 G / 35,9‰ 99 P

GMM
LUNE

(INDIEN)
L2 197 J 2077 KG
42,5‰ 88 G / 36,0‰ 75 P

AGMM
GRIOTTE

(CONDOR)
L2 305 J 3099 KG
40,0‰ 124 G / 34,3‰ 106 P

Suite pédigrée :
- ULYSSE CAPUCINE
- GAMIN URANIE

Une Vosgienne au sommet !

Ursula est une génisse passionnante à plus d'un titre. Elle est tout d'abord issue d'un montage original avec **Loustic** et **Indien** dans le pédigrée. Elle présente aussi un profil génétique complet et de très haut niveau. Enfin, elle est porteuse du très recherché facteur rouge. Une vraie perle rare pour cette Vosgienne d'élite, idéale pour démarrer une nouvelle souche dans votre troupeau !



**Elit'Day
2024
Vente aux
enchères**

5 UNDERBERG (ROZYWILL)

FR6771480341

Née le 13/10/2023

Élevage : GAEC URBAN (67)

Prix de
vente :

PRIM'HOLSTEIN

Vente aux enchères



Mère : Pastis



Underberg

ISU	INEL	TP	TB	LAIT	VT	TE	STMA	Repro	Lgf	Acéto	KC	BC	RPTB	RLI	RLNI
195	61	2,6	6,9	734	0,6	0,2	2,1	1,6	1,2	0,4	AB	A2A2	RT	1,1	1,4

MO	MA	PS	PJ	EQ	AA	AH	EA	IA	LT	CC	HS	LP	PC	AS	EC	IS	IB	ME	AJ	PI	MR	LO
1,5	1,5	-0,2	1,8	0,9	1,5	0,9	-0,9	-1,2	1,2	1,0	1,6	0,5	0,9	0,9	0,2	0,8	0,3	0,5	-1,0	0,4	0,6	0,6

Mère

PASTIS

(NARUTO)

L2 305 J 9645 KG

49,6‰ 479 G / 37,8‰ 365 P

GMM

0942

(JOBBLACK)

L3 305 J 13 230 KG

34,8‰ 460 G / 34,8‰ 460 P

Cumul production (en cours) :

56 435 KG

AGMM

RANCEL

(KINGBOY)

L1 305 J 7651 KG

41,9‰ 321 G / 36,6‰ 280 P

Suite pédigrée :

- MOGUL RENCEI TB 86

- AUDEN RAUDEN TB 86

Le pédigrée outcross !

Originale dans son montage (**Rozywill x Naruto**), Underberg promet d'être une vache assurant de la plus-value avec une production complète et un super index santé. Elle remonte sur la profonde souche américaine Manfred Yadda.



6 USULIPASS (STARLORD)

FR5706510256

Née le 09/10/2023

Élevage : EARL DE LA PASSION (57)

Prix de
vente :

PRIM'HOLSTEIN

Vente aux enchères



AGM : Minijet du Tombuy TB 88



élitest
LA COOPÉRATIVE AU SERVICE DE L'ÉLÉVEUR

Usulipass

ISU	INEL	TP	TB	LAIT	VT	TE	STMA	Repro	Lgf	Acéto	KC	BC	RPTB	RLI	RLNI
200	50	2.7	3.2	611	-0.2	1.7	1.7	2.4	2.4	1.6	AB	A1A1	RT	1.1	0.9

MO	MA	PS	PJ	EQ	AA	AH	EA	IA	LT	CC	HS	LP	PC	AS	EC	IS	IB	ME	AJ	PI	MR	LO
2.7	2.4	0.8	2.4	0.4	1.5	2.1	0.2	0.4	-0.7	1.6	2.2	0.6	0.8	1.5	-0.9	2.4	-1.0	0.9	0.8	-0.2	1.5	1.0

Mère SITTA B+84

(PERIGNE)

L1 190 J (en cours) 5096 KG
43,2‰ 220 G / 37,7‰ 192 P

GMM PITTA B+84

(JAZZ)

L1 305 J 7494 KG
49,8‰ 373 G / 39,7‰ 298 P

AGMM MINIJET TB 88

(JETSET)

L3 305 J 13 311 KG
43,4‰ 578 G / 34,4‰ 458 P
Cumul production (en cours) :
53 204 KG

Suite pédigrée :

- HALOGEN JITTA TB 85
- BOOKEM HALTERE TB 87

La première fille de Starlord sur une vente !

Usulipass est une championne des taux, la marque de fabrique de sa lignée. De la même famille est aussi issue la célèbre Olga des Grilles, vendue 130 000 € il y a quelques années, un record historique !



**Elit'Day
2024
Vente aux
enchères**

7

UNESTAR (ROSCOFF)

FR8844596628

Née le **02/10/2023**

Élevage : **GAEC DES 3 EPIS** (88)

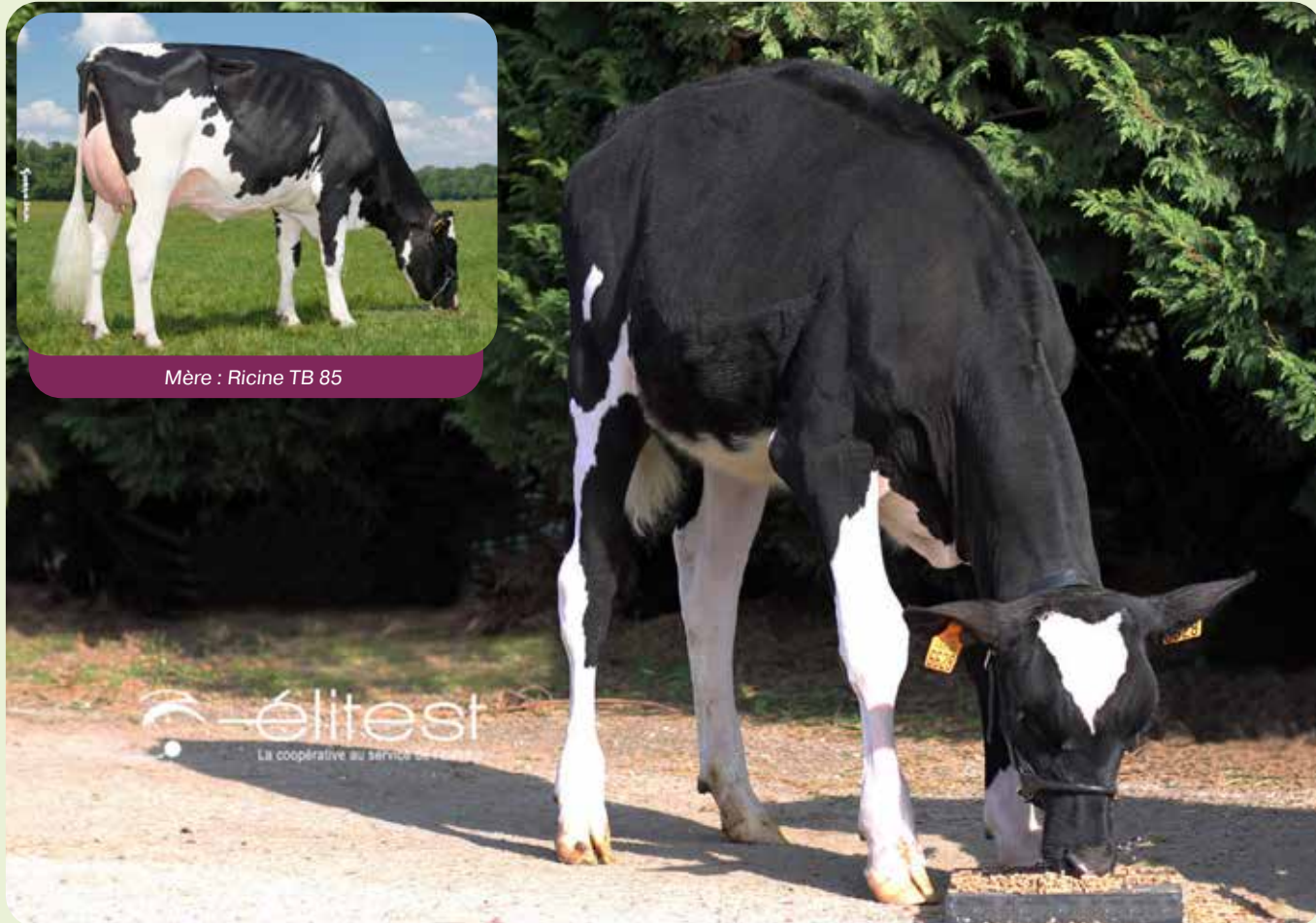
Prix de
vente :

PRIM'HOLSTEIN

Vente aux enchères



Mère : Ricine TB 85



Unestar

ISU	INEL	TP	TB	LAIT	VT	TE	STMA	Repro	Lgf	Acéto	KC	BC	RPTB	RLI	RLNI							
200	56	0.9	-1.7	1330	-0.3	0.7	1.9	3.1	1.8	1.6	AB	A2A2	RT	1.1	0.7							
MO	MA	PS	PJ	EQ	AA	AH	EA	IA	LT	CC	HS	LP	PC	AS	EC	IS	IB	ME	AJ	PI	MR	LO
1.4	1.3	0.1	1.7	1.7	1.3	1.0	-0.8	-0.1	-0.2	0.6	1.3	1.2	0.5	0.6	1.2	-0.2	0.8	0.8	-1.6	0.4	1.1	0.9

Mère

RICINE TB 85

(OUGEUL)

L1 303 J 10 015 KG

37,5‰ 375 G / 35,1‰ 351 P

GMM

9586

(GYMNAST)

L3 305 J 12 672 KG

37,4‰ 474 G / 33,4‰ 423 P

AGMM

MISS

(BOASTFUL)

L3 305 J 12 133 KG

38,0‰ 461 G / 34,5‰ 418 P

Cumul production (en cours) :

59 017 KG

Suite pédigrée :

- ALTAOAK JELLYAH B+83

- IOTA HELLY TB 88

Le meilleur de la souche Miss !

La branche Miss de la lignée Caltoned est couronnée de succès sur la zone Elitest. On retrouve notamment au catalogue des taureaux comme **Silmaril**, **Toomuch PP** et **Trepis** qui en sont issus. La prochaine mère à taureaux de la famille vous attend !



8 ULTRAJOLIE (SPECULOS)

FR8844537741

Née le 23/09/2023

Élevage : EARL DE LA VOGUE (88)

Prix de
vente :

PRIM'HOLSTEIN

Vente aux enchères



GM : Obscurité



élitest
LA COOPÉRATIVE DU SERVICE DE TÉLÉMETRIE

Ultrajolie

ISU	INEL	TP	TB	LAIT	VT	TE	STMA	Repro	Lgf	Acéto	KC	BC	RPTB	RLI	RLNI							
207	56	1.3	5.7	884	0.1	0.5	2.5	1.8	2.6	-0.8	AB	A2A2	RT	0.7	-0.2							
MO	MA	PS	PJ	EQ	AA	AH	EA	IA	LT	CC	HS	LP	PC	AS	EC	IS	IB	ME	AJ	PI	MR	LO
2.8	2.7	0.5	2.2	0.5	1.6	2.2	0.1	-0.1	0.1	0.2	0.3	-0.1	-0.2	1.0	0.5	0.8	1.3	0.6	-0.5	0.5	0.6	0.6

Mère
RAVISSANTE

(COMPLEX)
L1 305 J 7875 KG
45,4‰ 357 G / 37,‰9 298 P

GMM
OBSCURITE

(DOWNTOWN)
L1 305 J 9469 KG
40,4‰ 383 G / 36,2‰ 343 P

AGMM
LUMIERE

(YAKARI)
L4 305 J 11 193 KG
45,4‰ 508 G / 34,2‰ 383 P
Cumul production : 51 454 KG

Suite pédigrée :

- ROUMARE ETINCELLE
- OFAIT VIPERE

Mère à taureaux station !

Ultrajolie, la bien nommée, provient d'une nouvelle lignée maternelle à succès. Sa mère et sa grand-mère sont toutes les deux passées par la station de donneuses et la génisse est elle-même déjà qualifiée comme mère à taureaux ELIT 1. Une occasion à saisir !



**Elit'Day
2024
Vente aux
enchères**

9

USHAIA (SUNRISE)

FR6771530048

Née le **05/09/2023**

Élevage : **EARL LUX LEONARD (67)**

Prix de
vente :

PRIM'HOLSTEIN

Vente aux enchères



GM : Renault B+ 82



Ushaia



ISU	INEL	TP	TB	LAIT	VT	TE	STMA	Repro	Lgf	Acéto	KC	BC	RPTB	RLI	RLNI
202	66	-0.5	-2.8	1941	-0.2	0.0	1.4	2.3	1.9	0.0	AB	A1A2	SD	0.3	0.2

MO	MA	PS	PJ	EQ	AA	AH	EA	IA	LT	CC	HS	LP	PC	AS	EC	IS	IB	ME	AJ	PI	MR	LO
2.0	0.8	-0.9	1.1	-0.9	0.6	1.3	0.5	-0.4	-0.6	0.9	1.7	0.7	-0.5	0.1	0.8	2.3	1.1	1.5	-1.4	1.0	1.8	1.5

Mère

SAFRANE

(RAMSES RF)

L1 60 J (en cours) 1299 KG
45,0‰ 59 G / 38,4‰ 50 P

GMM

RENAULT B+82

(NUACES)

L2 305 J 11 634 KG
36,6‰ 426 G / 32,9‰ 383 P

AGMM

NARNIA

(LOCKSTAR)

L1 305 J 8603 KG
42,8‰ 368 G / 34,9‰ 300 P

Suite pédigrée :

- IMPERIAL LORIA B+81
- WYMAN PIRO ISTELE TB 87

Cap sur la production !

La lignée Istel a déjà fait ses preuves en fournissant des donneuses avec des carrières laitières marquées et des taureaux très favorables en production (**Peritio P, Tamagotchi, Taylor**). Ushaia est une excellente héritière des forces de cette famille avec une touche d'originalité apportée par son père, **Sunrise**. Une productrice hors-pair en devenir !



10

ULINE (MCDONALD P)

FR5502853064

Née le 18/08/2023

Élevage : GAEC FERME PICASSO (55)

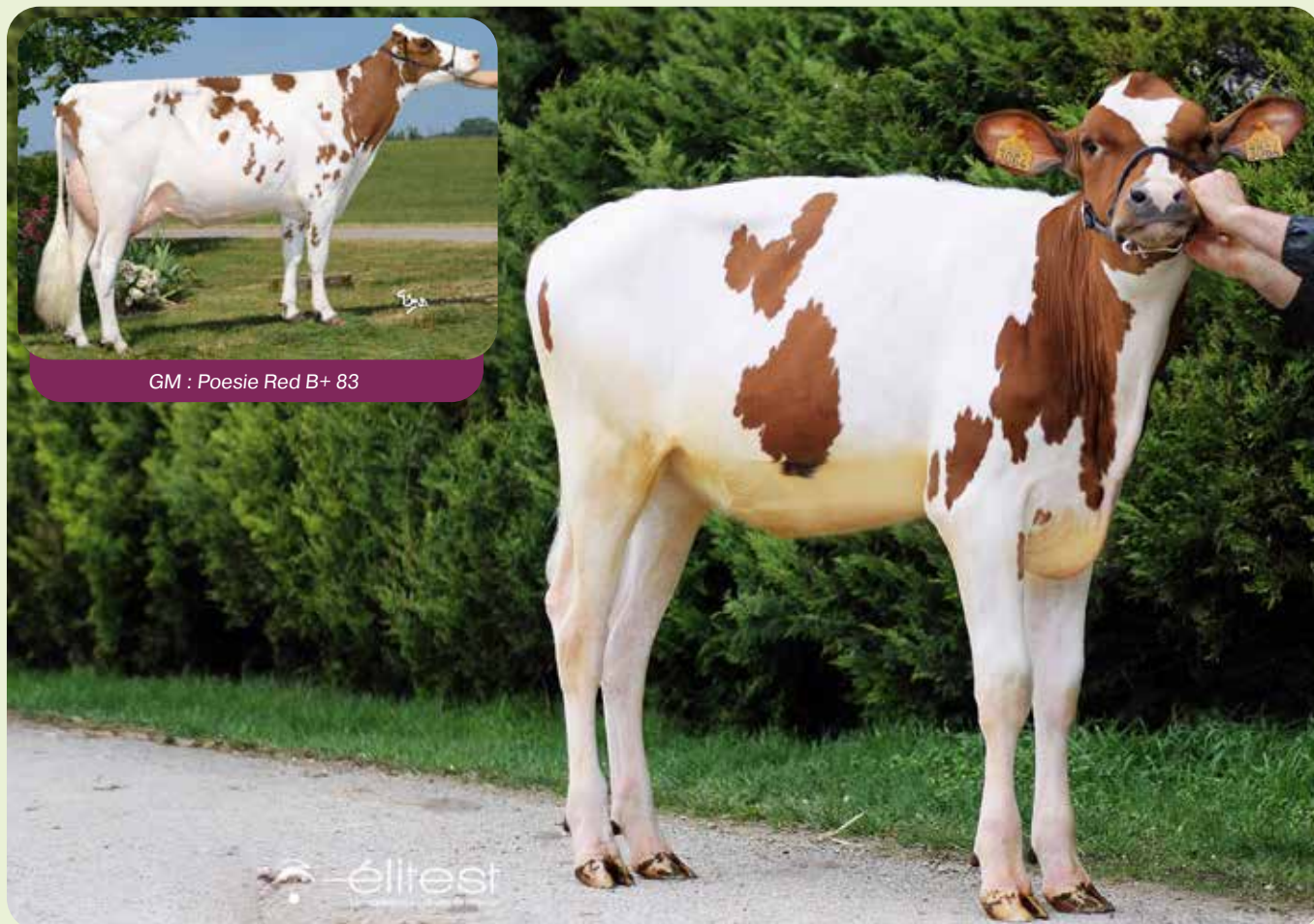
Prix de
vente :

PRIM'HOLSTEIN

Vente aux enchères



GM : Poesie Red B+ 83



Uline

ISU	INEL	TP	TB	LAIT	VT	TE	STMA	Repro	Lgf	Acéto	KC	BC	RPTB	RLI	RLNI
198	29	1.2	3.9	442	-0.2	1.4	3.4	2.6	3.8	0.1	BB	A1A1	SS	0.9	0.7

MO	MA	PS	PJ	EQ	AA	AH	EA	IA	LT	CC	HS	LP	PC	AS	EC	IS	IB	ME	AJ	PI	MR	LO
2.4	2.4	-0.6	3.7	0.9	1.9	1.7	0.6	-0.4	-0.2	-0.3	1.9	0.3	-0.3	0.8	-0.2	-0.7	-0.8	1.2	-0.3	0.6	1.5	1.1

Mère

SAPHIRA

(OMATT RED)

L1 160 J (en cours) 5623 KG
36,4‰ 205 G / 32,2‰ 181 P

GMM

POESIE RED B+83

(SANTORIUS)

L2 305 J 9789 KG
40,1‰ 393 G / 31,6‰ 310 P

AGMM

NYSSIA RED B+83

(LAURENT)

L2 305 J 9486 KG
45,2‰ 428 G / 33,8‰ 321 P

Suite pédigrée :

- BREKEM LILAS B+82
- SHOWDOWN IPHIGENIE TB 85

Haute en couleur !

Uline provient d'une des meilleures branches de la lignée Roxy/Iphigénie. En effet, sa mère est une sœur des très populaires **Strike Red** et **Tulkun Red** ! La famille Iphigénie est aujourd'hui internationalement reconnue pour ses qualités de transmission et l'une des plus hautes rouges de la lignée peut être vôtre dès maintenant !



**Elit'Day
2024
Vente aux
enchères**

11 UNEROUGE P (MCDONALD P)

Prix de
vente :

FR5502850198

Née le 23/07/2023

Élevage : EARL DE WOECOURT (55)

PRIM'HOLSTEIN

Vente aux enchères



GM : Poesie Red B+ 83



Unerouge P

ISU	INEL	TP	TB	LAIT	VT	TE	STMA	Repro	Lgf	Acéto	KC	BC	RPTB	RLI	RLNI
194	41	1.3	3.8	699	-1.3	1.1	2.6	2.1	2.6	-0.2	BB	A1A1	SS	1.1	0.9

MO	MA	PS	PJ	EQ	AA	AH	EA	IA	LT	CC	HS	LP	PC	AS	EC	IS	IB	ME	AJ	PI	MR	LO
2.7	2.5	0.0	2.9	0.3	1.9	1.9	1.3	0.2	0.3	-0.1	1.9	0.5	-0.1	0.7	0.3	-0.5	-0.2	1.4	-1.1	0.3	2.1	1.3

Mère

SAPHIRA

(OMATT RED)

L1 160 J (en cours) 5623 KG
36,4‰ 205 G / 32,2‰ 181 P

GMM

POESIE RED B+83

(SANTORIUS)

L2 305 J 9789 KG
40,1‰ 393 G / 31,6‰ 310 P
Cumul production : 43 535 KG

AGMM

NYSSIA RED B+83

(LAURENT)

L2 305 J 9486 KG
45,2‰ 428 G / 33,8‰ 321 P

Suite pédigrée :

- BREKEM LILAS B+82
- SHOWDOWN IPHIGENIE TB 85

Rouge et sans cornes !

Unerouge P est à la fois l'une des rares génisses rouges de la vente mais elle est aussi porteuse du très recherché gène sans cornes ! Tout comme sa pleine sœur Uline, elle provient de la branche Iphigénie qui a produit des taureaux comme **Strike Red** et **Tulkun Red**.



12 UDIA RF (RECORD RED)

FR8844597234

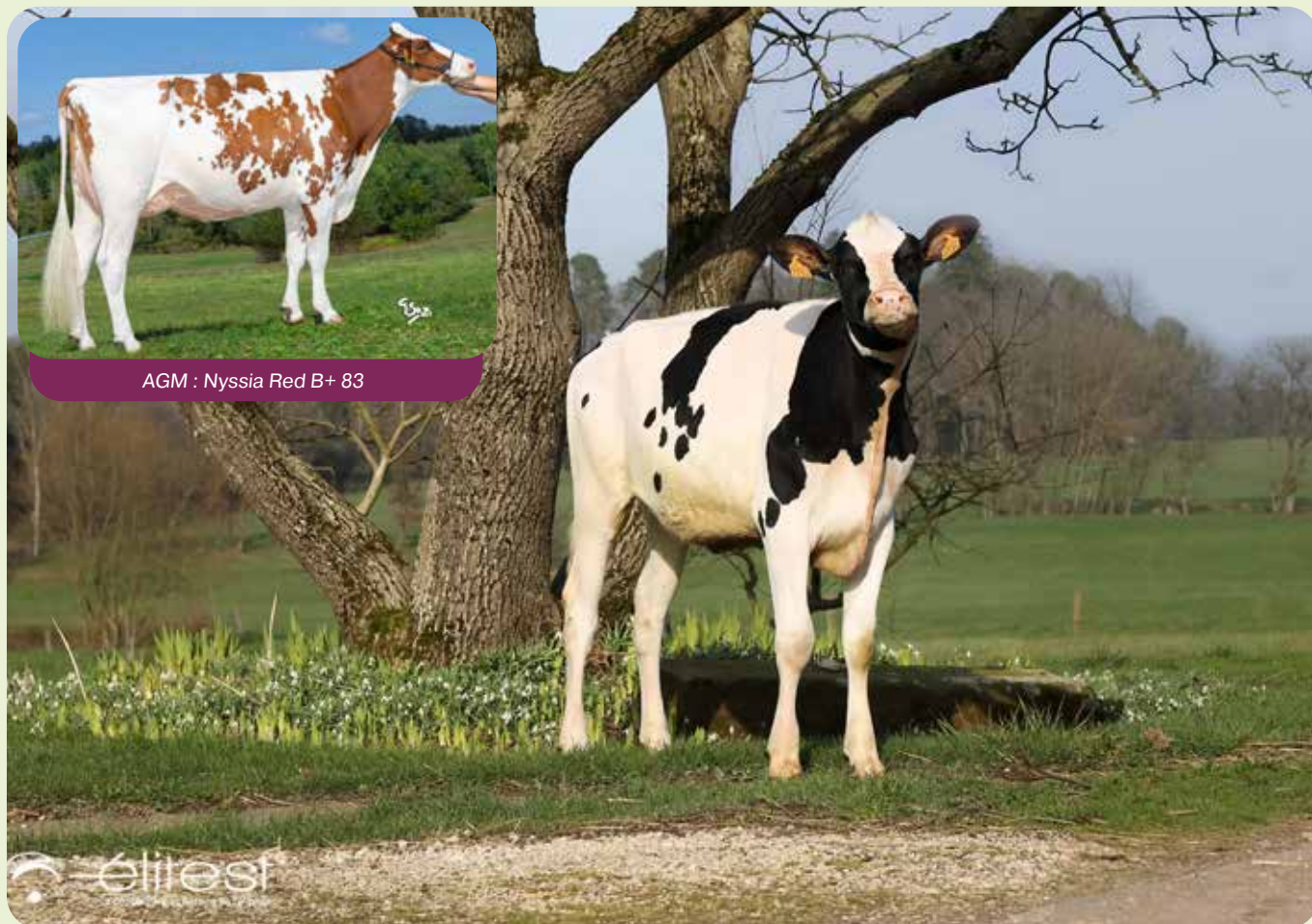
Née le 12/06/2023

Élevage : GAEC DE LA PIERRE DU LAYS (88)

Prix de
vente :

PRIM'HOLSTEIN

Vente aux enchères



AGM : Nyssia Red B+ 83

Udia RF

ISU	INEL	TP	TB	LAIT	VT	TE	STMA	Repro	Lgf	Acéto	KC	BC	RPTB	RLI	RLNI
192	32	1.3	5.3	282	-0.3	0.8	1.5	2.9	2.3	0.8	AB	A1A1	SD	0.8	0.5

MO	MA	PS	PJ	EQ	AA	AH	EA	IA	LT	CC	HS	LP	PC	AS	EC	IS	IB	ME	AJ	PI	MR	LO
2.9	2.4	1.0	1.8	0.9	1.5	1.6	0.7	0.3	1.4	1.2	1.3	1.4	1.0	1.1	0.8	0.5	0.6	1.4	0.1	-0.2	1.8	1.6

Mère SEDUISANTE

(STAMKOS)
L1 214 J (en cours) 5053 KG
48,4‰ 245 G / 33,6‰ 170 P

GMM POESIE RED B+83

(SANTORIUS)
L2 305 J 9789 KG
40,1‰ 393 G / 31,6‰ 310 P

AGMM NYSSIA RED B+83

(LAURENT)
L2 305 J 9486 KG
45,2‰ 428 G / 33,8‰ 321 P

Suite pédigrée :

- BREKEM LILAS B+82
- SHOWDOWN IPHIGENIE TB 85

Tout en puissance !

Udia RF est une rare fille de **Record Red** proposée sur une vente. Issue de la branche Poesie Red de la famille Iphigénie (comme **Strike Red** et **Tulkun Red**), elle se démarque par sa puissance et son index capacité. Facteur rouge, elle est idéale pour apporter de la couleur dans votre troupeau !



**Elit'Day
2024
Vente aux
enchères**

13 ULA (SANTIAGO)

FR8844464566

Née le 22/04/2023

Élevage : GAEC DU BOUILLOT (88)

Prix de
vente :

PRIM'HOLSTEIN

Vente aux enchères



AAGM : Galinette EX 90



Ula

ISU	INEL	TP	TB	LAIT	VT	TE	STMA	Repro	Lgf	Acéto	KC	BC	RPTB	RLI	RLNI							
188	58	-0.1	0.1	1486	-0.6	0.2	2.1	1.4	1.9	0.7	AA	A1A2	SD	1.0	0.3							
MO	MA	PS	PJ	EQ	AA	AH	EA	IA	LT	CC	HS	LP	PC	AS	EC	IS	IB	ME	AJ	PI	MR	LO
1.6	1.3	0.5	2.0	1.2	0.7	1.7	-0.6	-1.0	-0.2	0.7	1.9	1.8	0.3	0.4	1.3	-0.3	0.5	1.2	-1.8	1.4	1.0	1.4

Mère

SARBACANE

(PERIGNE)

1er contrôle : 26,9 KG (11 J)

GMM

OLYMPIADE

(KP CARTER)

L3 305 J 10 126 KG

45,2‰ 458 G / 36,4‰ 369 P

AGMM

MIGNONNE TB 87

(ABS SILVER)

L3 305 J 11 921 KG

40,9‰ 487 G / 30,5‰ 364 P

Suite pédigrée :

- NIAGRA GALINETTE EX 90

- STOL JOC DAFNE TB 89

L'héritière de Galinette !

Niagra Galinette s'est fait connaître sur les shows mais également comme mère du populaire **Isitolo** et tête de souche de taureaux comme **Olstar P**, **Rolex P** ou encore **Prefoux**. C'est l'une de ses meilleures descendantes qui vous est proposée aujourd'hui, et avec un pédigrée original en prime !



14 ULTIME RF (RHUMRAISIN)

FR5502897472

Née le 16/04/2023

Élevage : EARL DES DEUX VALLEES (55)

Prix de
vente :

PRIM'HOLSTEIN

Vente aux enchères



Mère : 7028 B+ 82



élitest
La coopérative au service de l'éleveur

Ultime RF

ISU	INEL	TP	TB	LAIT	VT	TE	STMA	Repro	Lgf	Acéto	KC	BC	RPTB	RLI	RLNI							
197	65	2.8	-1.6	1251	0.3	-0.3	1.3	2.1	0.9	1.9	BB	A1A2	SD	0.9	1.1							
MO	MA	PS	PJ	EQ	AA	AH	EA	IA	LT	CC	HS	LP	PC	AS	EC	IS	IB	ME	AJ	PI	MR	LO
1.9	1.2	0.7	1.2	0.5	1.0	1.4	0.8	0.7	-1.2	1.1	1.7	1.3	0.6	1.0	1.1	0.8	-0.1	1.4	-1.2	0.8	1.4	1.6

Mère 7028 B+82

(GYWER)
L2 305 J 13 368 KG
30,3‰ 405 G / 32,5‰ 434 P

GMM 6247 TB 85

(SNIPER DG)
L3 305 J 14 492 KG
34,4‰ 498 G / 33,6‰ 487 P
Cumul production (en cours) :
47 862 KG

AGMM 1661

(HURION ISY)
L2 305 J 15 443 KG
30,1‰ 465 G / 32,1‰ 495 P

Suite pédigrée :

- DORCY 7343 TB 85
- GOLDWYN ROMANCE

Une Rhumraisin facteur rouge !

La famille Remarlinda revient sur le devant de la scène avec cette branche dont sont issus des taureaux comme **Bernac**, **Nagio P**, **Neuwiller** ou encore **Tamaris P**. Ultime est l'une des rares femelles de cette souche porteuse du facteur rouge. Production, transmission et couleur, que demander de plus ?



**Elit'Day
2024
Vente aux
enchères**

15 USHUAIA (PEDRIN P)

FR6868778132

Née le 26/03/2023

Élevage : EARL MILKING FARM (68)

Prix de
vente :

PRIM'HOLSTEIN

Vente aux enchères



5^e mère : DRK Sandy-valley Stol Joc Lexus TB 85



Ushuaia



ISU	INEL	TP	TB	LAIT	VT	TE	STMA	Repro	Lgf	Acéto	KC	BC	RPTB	RLI	RLNI
192	59	2.5	3.4	863	-0.7	0.2	2.8	0.8	2.2	0.0	AA	A1A2	SD	1.2	0.7

MO	MA	PS	PJ	EQ	AA	AH	EA	IA	LT	CC	HS	LP	PC	AS	EC	IS	IB	ME	AJ	PI	MR	LO
2.2	2.0	-1.0	1.7	2.4	2.5	2.3	0.3	-0.7	0.2	0.5	0.4	0.1	0.2	0.2	0.1	0.9	0.8	0.6	-2.0	0.3	0.8	0.9

Mère

ROYALE TB 85

(DATELINE)

L1 305 J 8858 KG

38,8‰ 344 G / 34,8‰ 309 P

GMM

NANA TB 85

(COMMANDEUR)

L3 305 J 12 523 KG

38,9‰ 487 G / 33,3‰ 417 P

Cumul production : 44 261 KG

AGMM

JANE TB 88

(SUPERSIRE)

L4 305 J 12 100 KG

38,7‰ 469 G / 33,3‰ 403 P

Cumul production (en cours) :

81 829 KG

Suite pédigrée :

- SNOWMAN FL LOTTE B+84
- STOL JOC DKR LEXUS TB 85

Une lignée à toute épreuve !

Ushuaia est la digne héritière de la souche américaine Savage-Leigh Licorice EX 92. Cette branche de la famille cumule à la fois production, morphologie et capacité de transmission. Son arrière-grand-mère Jane, toujours en production, a été une des premières pensionnaires de la station d'Epinal. Avec une telle origine, Ushuaia est sur la bonne voie pour une remarquable carrière !